

**PENGENALAN KEPADA SISTEM PENGURUSAN ASET
“GOVERNMENT ASSET SPIDER”**

Author: **ROKMAN SEMAIL**

Tarikh: **8 Mac 2012**

1. KOMPONEN ANTARAMUKA

KOMPONEN ANTARAMUKA

The screenshot shows the 'DAFTAR HARTA MODAL (KEW. PA-2) (Mentunggu)' window. Red arrows point to the following components:

- Bar Suis**: Points to the menu bar at the top of the application window.
- Borang Input**: Points to the main data entry form on the left side of the window.
- Penunjuk Operasi Rangkaian**: Points to the tree view on the right side of the window.
- Bar Alatan**: Points to the toolbar at the bottom of the application window.
- Bar Status/Mesej/Log**: Points to the status bar at the very bottom of the window.
- Workspace**: Points to the main content area of the application window.

PENGENALAN KEPADA SISTEM PENGURUSAN ASET “GOVERNMENT ASSET SPIDER”

Gambar di atas adalah contoh skrin “Gov. Asset Spider” yang dijalankan pada Windows 7. Penerangan fungsi komponen adalah seperti berikut:

Bar Suis

Untuk log masuk, log keluar dan menukar modul.

Borang Input

Ruang kerja untuk memapar dan mengemaskini kandungan rekod semasa.

Penunjuk Operasi Rangkaian

Ini adalah indikator menunjukkan sistem berhubung melalui rangkaian. Indikator ini penting bila sistem beroperasi dalam persekitaran rangkaian yang perlahan, misalnya melalui internet.

Bar Alatan

Bar alatan mengandungi butang-butang yang merupakan “shortcut” kepada arahan-arahan yang lazim digunakan.

Bar Status/Mesej/Log


Ruangan ini akan digunakan oleh sistem bagi memapar status dan mesej kepada pengguna.

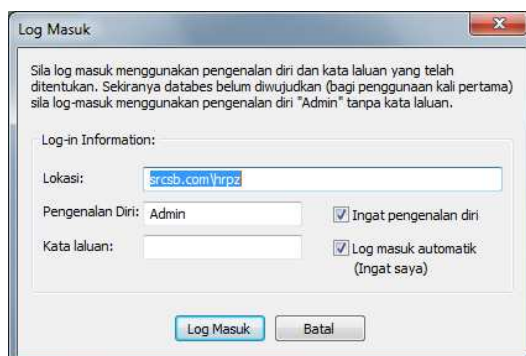
Workspace

Ini adalah ruang direktori yang boleh digunakan untuk mengakses rekod-rekod berkaitan yang terdapat di dalam databes.

2. LOG MASUK DAN LOG KELUAR


Untuk log masuk, sila ikut langkah berikut:

1. Tekan butang  di atas bar suis.
2. Isikan maklumat lokasi, nama pengguna dan kata laluan apabila kotak dialog berikut di paparkan:



PENGENALAN KEPADA SISTEM PENGURUSAN ASET “GOVERNMENT ASSET SPIDER”



3. Tekan butang [Log Masuk].

Untuk log keluar, gunakan butang  .

*Anda perlu sentiasa log keluar apabila selesai menggunakan sistem bagi mengelakan identiti anda diguna oleh pengguna lain.

3. MENDAFTAR ASET

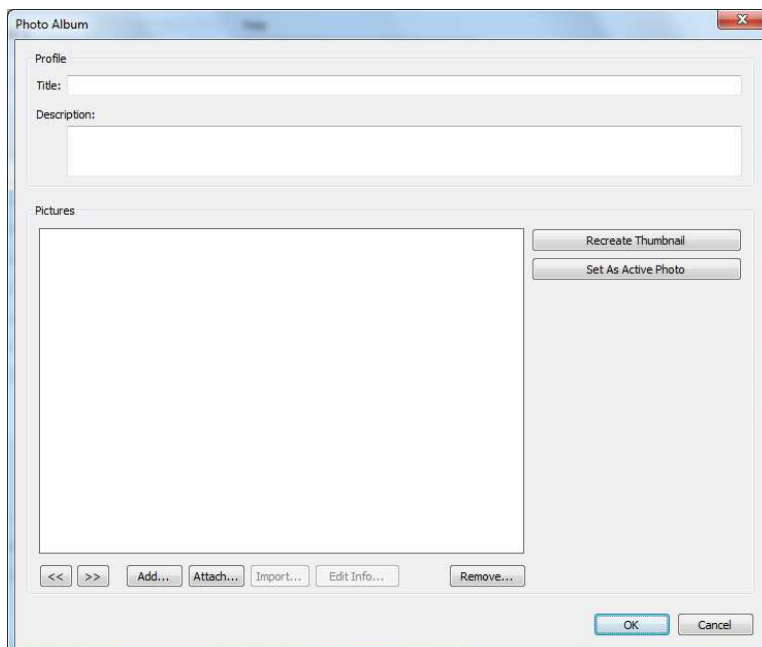
Langkah-langkah untuk mendaftar aset:

1. Tekan butang  di atas toolbar untuk mendaftar rekod baru.
2. Isikan maklumat yang diperlukan berkaitan aset tersebut.
3. Tekan butang  untuk menyimpan rekod.

Memasukkan Gambar

Langkah-langkah untuk memasukkan gambar:

1. Tekan butang [Edit Album...] yang terletak dibawah petak gambar. Kota dialob berikut akan dipaparkan.




PENGENALAN KEPADA SISTEM PENGURUSAN ASET “GOVERNMENT ASSET SPIDER”

2. Gunakan butang [Add...] di atas kotak dialog untuk memuat gambar-gambar ke album.
3. Apabila selesai, tekan butang [Ok].

*Lebih dari satu gambar boleh dimuatkan ke album, tetapi hanya satu yang dipaparkan di atas skrin input.

4. MENGEMASKINI REKOD


Rekod boleh dikemaskini atau diubah pada bila-bila masa. Langkah-langkahnya:

1. Pilih rekod yang dikehendaki.
2. Tukar mana-mana maklumat yang berkaitan.
3. Tekan butang  untuk menyimpan perubahan tersebut.

* Anda tidak dibenarkan mengubahsuai rekod yang telah disahkan.

5. MEMADAM REKOD


Langkah-langkah untuk memadam rekod:

1. Pilih rekod yang dikehendaki.
2. Tekan butang  untuk memadam rekod tersebut.

* Anda tidak dibenarkan memadam rekod yang telah disahkan.


6. MEMILIH/MENCARI REKOD

Anda boleh memilih atau mencari rekod di dalam databes melalui 3 cara:

1. Menggunakan direktori rekod dalam “workspace”.
2. Menggunakan enjin carian.
3. Menggunakan butang-butang “browse” .

7. MENGGUNAKAN ENJIN CARIAN

Untuk membuat carian, sila ikut langkah berikut:

1. Masukkan katakunci (keyword) ke ruangan yang disediakan.
2. Tekan butang . Jika lebih dari satu rekod ditemui, satu kotak dialog akan dipaparkan bagi membolehkan rekod dipilih.

--- TAMAT ---

(Untuk maklumat lanjut, sila layari www.srcsb.com/GovAsset)

MAKLUMAT SYARIKAT:



Siliconetics Research Corporation Sdn. Bhd.

Lot 8032-T1, Bandar Satelit Islam Pasir Tumboh, Jalan Pasir Putih,
16150 Kota Bharu, Kelantan.

Tel: 09-7643230

E-Mail: siliconetics@yahoo.com

Homepage: www.srcsb.com